



Zmiana paska w smartwatchach Amazfit.

W każdym modelu smartwatcha Amazfit istnieje możliwość łatwej wymiany paska, co pozwala dostosować go do indywidualnego stylu.

Oto kilka prostych kroków, które pomogą wybrać odpowiedni pasek:

1. Sprawdź szerokość paska.

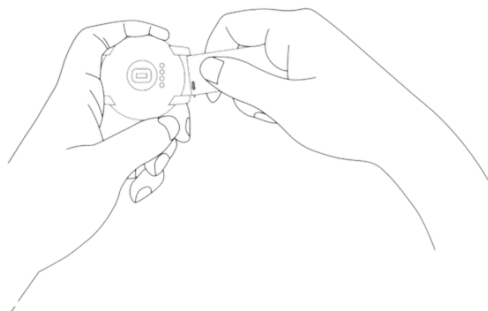
Oto lista wszystkich modeli i przypisany do niej odpowiedni rodzaj paska:

Rodzaj paska	Pasujące modele
Szerokość 20 mm	Active, GTR Mini, GTS 3, GTS 4, GTS4 Mini, Bip 3 Pro
Szerokość 22 mm	Active Edge, Balance, Bip 5, Cheetah Round, Cheetah Pro, GTR 3, GTR 3 Pro, GTR4
T-Rex 2	Amazfit T-Rex 2

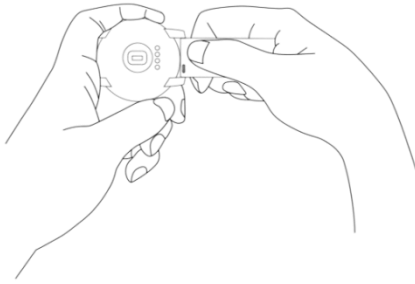
2. Wybierz kolor paska oraz materiał z którego jest wykonany.
3. Wymień pasek zgodnie z instrukcją :

Paski 20/22 mm

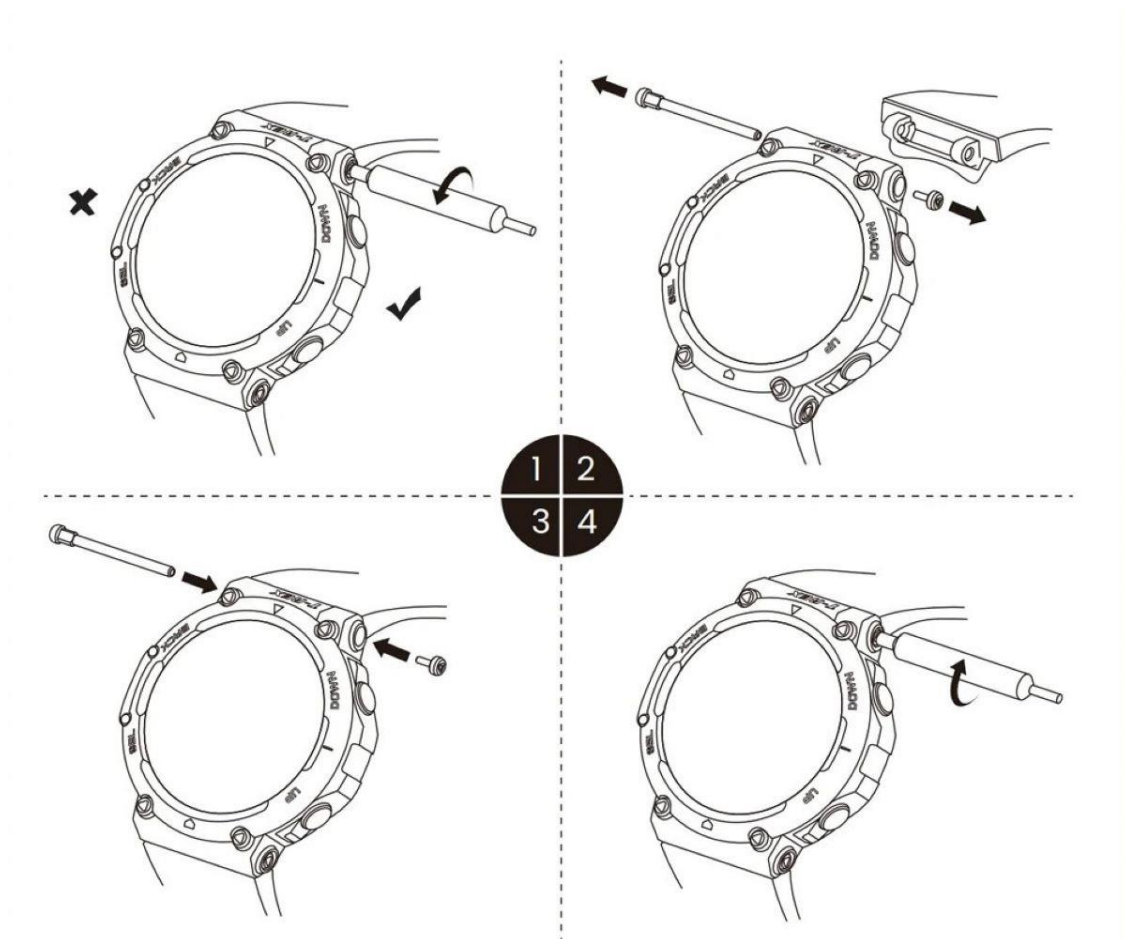
1. Przytrzymaj kopertę smartwatcha zgodnie z rysunkiem i wsuń końcówkę metalowego zaczepu (przeciwległą do ruchomego elementu) w odpowiedni wypust zegarka.



2. Naciągnij sprężynę palcem poprzez przesunięcie widocznej wypustki do momentu schowania się ruchomego elementu zatrzasku. Naprowadź zatrzask w odpowiedni wypust koperty zegarka i zwolnij sprężynę.



Paski T-REX 2



Specjalne narzędzie dołączone do paska pozwoli na szybką jego wymianę.

Gotowe! Teraz możesz cieszyć się swoim smartwatchem Amazfit z nowym, dopasowanym paskiem.